

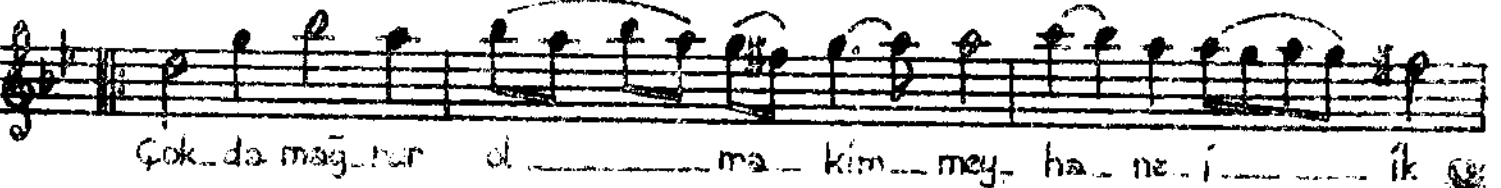
NIHAVEND ŞARKI

Devr-i Hindi

Bağ-ı dehrin hem hazanın, hem baharın görmüşüz.

Güfte : NÂBİ

Beste : Kaya BEKÂT
3. Mayıs 1958 İzmir



Bağ-ı dehrin hem hazanın, hem baharın görünüşüz,
Biz neşatin da gamın da, rûzîgârın görmüşüz.
Çok da mağrur olma kım meyhane-i ikbalde
Biz hezaran mest-i mağrurun humarın görmüşüz.

← Schüt

NÂBİ (1642-1712)